

Quick Start Guide



Dovado 3GN Wifi Router



Svenska - Konfigurera din 3GN

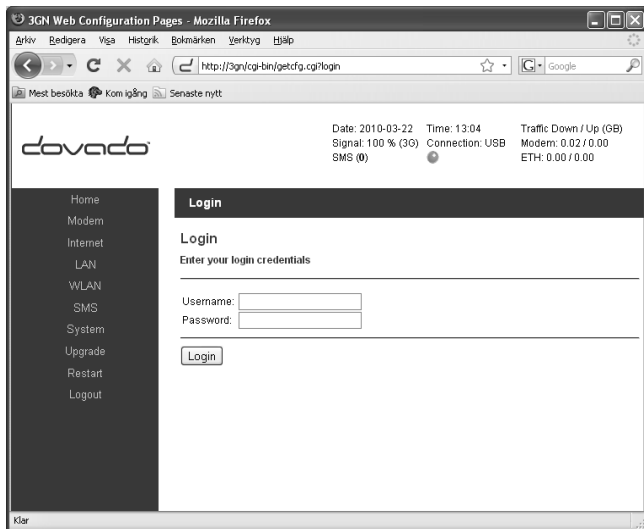
Med en Dovado 3GN har du tillgång till Internet via 3Mobilt Bredband. Förutom din 3GN behöver du en dator vid installationen och konfigurationen. För att konfigurera din 3GN använder du en webbläsare som exempelvis Internet Explorer.

Innan du kan börja konfigurera din 3GN, bör du gå igenom följande punkter;

1. Sätt dit de medföljande gummifötterna på undersidan av routern och dess avsedda platser.
2. Anslut ditt USB Modem till USB-uttaget på din 3GN.
3. Anslut strömadaptern till ett vägguttag och till anslutningen märkt PWR på baksidan av din 3GN.
4. Observera att du aldrig skall ta bort USB-modemet från din 3GN när den är påslagen. Koppla alltid ur strömmen innan du tar bort USB-modemet.
5. Ta bort skyddsplasten från frontpanelen.
6. En grön lampa märkt PWR visar att enheten är påslagen.
7. Anslut datorn till din 3GN via nätverkskabel (medföljer ej) eller det trådlösa nätverket enligt nedan.
Trådlöst nätverk: **DOVADO 3GN**
Lösenord: **3homenetwork**



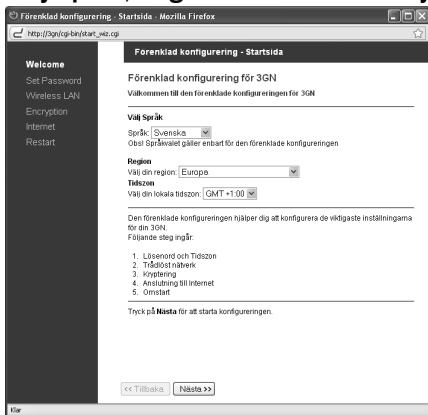
8. Starta konfigurationsguiden av din 3GN genom att öppna din webbläsare och skriva in följande adress:**192.168.0.1**
9. Nu kommer du till 3GN's inloggningssida och där skriver du in följande:
Username: **admin**
Password: **password**



10. Gå till Home och klicka sedan på Start Wizard-länken för att starta den förenklade konfigurationen. Ett nytt fönster öppnas, följ därefter stegen enligt nedan för att slutföra installationen.



11. Välj Språk, Region och Tidzon och tryck sedan på Nästa



Förenklad konfigurering - Start sida - Mozilla Firefox

http://3gnwizard@gbelbyge_paaswd_wbz.opf.tspg.se

Welcome

- Set Password
- Wireless LAN
- Encryption
- Internet
- Restart

Förenklad konfigurering - Start sida

Förenklad konfigurering för 3GN

Välkommen till den förenklade konfigureringen för 3GN

Välj Språk

Språk: Svenska

Obs! Språkvalet gäller enbart för den förenklade konfigureringen

Region

Välj din region: Europa

Tidzon

Välj din lokala tidzon: GMT +1:00

Den förenklade konfigureringen hjälper dig att konfigurera de viktigaste inställningarna för din 3GN.

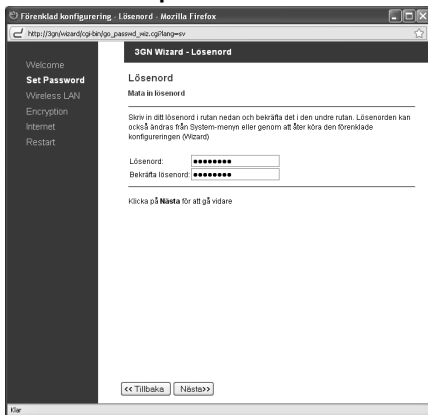
Följande steg ingår:

1. Lösenord och Tidzon
2. Trådlöst nätverk
3. Koppling
4. Anslutning till Internet
5. Omstart

Tryck på **Nästa** för att starta konfigureringen.

<< Tillbaka **Nästa** >>

12. Vi rekommenderar att du byter det ursprungliga lösenordet till ett eget lösenord. Skriv in ditt egna lösenord och bekräfta det, klicka sedan på Nästa



Förenklad konfigurering - Lösenord - Mozilla Firefox

http://3gnwizard@gbelbyge_paaswd_wbz.opf.tspg.se

Welcome

- Set Password**
- Wireless LAN
- Encryption
- Internet
- Restart

3GN Wizard - Lösenord

Lösenord

Mått in lösenord

Skriv in ditt lösenord i rutan nedan och bekräfta det i den undre rutan. Lösenorden kan också ändras från System-menyen eller genom att åter köra den förenklade konfigureringen (Wizard)

Lösenord: ●●●●●●

Bekräfta lösenord: ●●●●●●

Klicka på **Nästa** för att gå vidare

<< Tillbaka **Nästa** >>

13. Du kan ändra namnet på ditt Trådlösa Nätverk genom att skriva in ett namn i SSID-fältet nedan. Välj Inaktivt om du inte ska använda det Trådlösa Nätverket. Tryck på **Nästa**

Förenklad konfigurering - Trådlöst nätverk

Trådlöst nätverk

Konfigurera ditt Trådlösa nätverk

Det Trådlösa Nätverk är som standard inställt för att fungera i 802.11b/gn-läge. Du kan ändra namnet på ditt Trådlösa Nätverk genom att skriva in ett namn i SSID-fältet nedan. Om du inte har för avsikt att använda det Trådlösa Nätverket så rekommenderar vi att du väljer Inaktivt nedan.

Trådlöst Nätverk Aktivt
 Inaktivt

Namn (SSID):

Dessa inställningar kan också nås från WLAN-menyen.

Klicka på **Nästa** för att gå vidare

14. Vi rekommenderar att du ändrar Krypteringsnyckeln till ditt trådlösa nätverk. Skriv in ett lösenord mellan 8 och 63 tecken långt. Tryck på **Nästa**

Förenklad konfigurering - Kryptering

Kryptering

Konfigurera en Krypteringsnyckel av ditt Trådlösa Nätverk

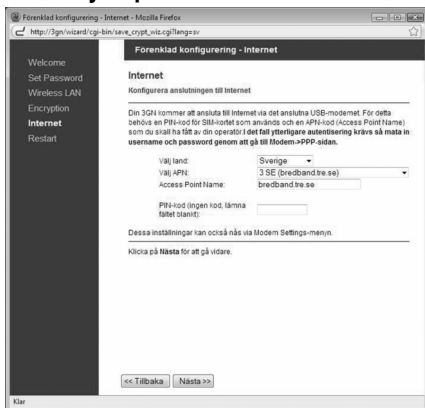
För att använda Kryptering så måste du aktivera denna funktion och skriva in en krypteringsnyckel med bokstäver och siffror. En korrekt krypteringsnyckel är mellan 8 och 63 tecken lång.

WPA kryptering Aktivt
 Inaktivt

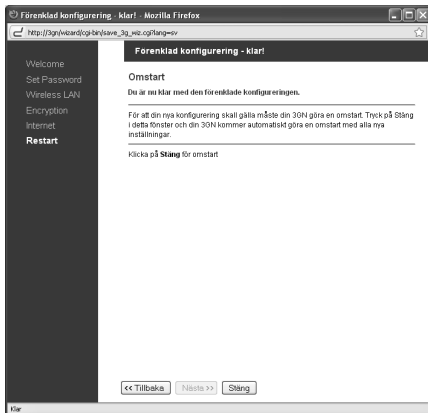
Krypteringsnyckel:

Klicka på **Nästa** för att gå vidare

15. Knappa in din PIN-kod som används och **bredband.tre.se** som APN. Tryck på **Nästa**



16. Du har nu konfigurerat din 3GN. För att din konfiguration ska börja gälla måste din 3GN göra en omstart. Klicka på **Stäng** för omstart och vänta tills den är klar.



Klart! Nu kan du börja använda din 3GN!

Dansk - Konfigurer din 3GN

Med en Dovado 3GN har du adgang til internettet via 3 mobilt bredband. Foruden din 3GN behøver du en computer i forbindelse med installationen. For at konfigurere din 3GN skal du anvende en browser som for eksempel Internet Explorer.

Inden du begynder at konfigurere din 3GN skal du gennemgå følgende punkter;

1. Sæt de medfølgende gummifødder på undersiden af routeren.
2. Tilslut dit USB modem til USB indgangen på din 3GN.
3. Tilslut stømadapteren til en stikkontakt og til indgangen mærket PWR på bagsiden af din 3GN.
4. Bemærk at du aldrig må tage modemmet ud af din 3GN når den er tændt. Du skal altid frakoble strømmen fra din 3GN inden du fjerner modemmet.
5. Fjern beskyttelses plaster fra fronten af din 3GN.
6. En grøn lampe, markeret PWR, viser at enheden er tændt.



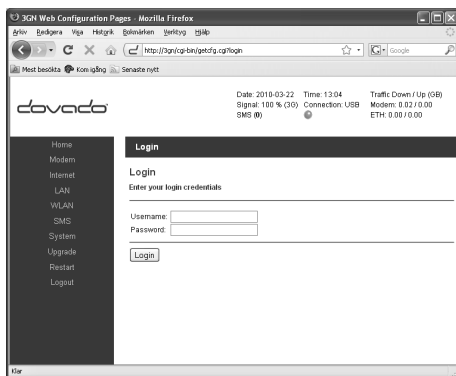
7. Tilslut din computer via netværkskabel (medfølger ikke) eller det trådløse netværk ved hjælp af følgende informationer:

Navn: **DOVADO 3GN**
Kodeord: **3homenetwork**

8. Begynd på konfigurationen af din 3GN ved at åbne følgende adresse i din browser: **192.168.0.1**

9. Nu kommer du til 3GNs kontrolpanel og her skal du indtaste følgende:

Brugernavn: **admin**
Kodeord: **password**



10. Gå til Home og vælg Start Wizard linket for at påbegynde opsætningen. Et nyt vindue åbnes, følg derefter følgende trin-for-trin for at gennemfører installationen.

11. Vælg sprog, land og tidszone. Tryk derefter på **Næste**.

3GN opsætningsguide - Startside

3GN opsætningsguide

Velkommen til 3GN opsætningsguide

Vælg Sprog

Sprog:

Bemærk: Dette ændrer kun sproget i opsætningsguiden og ikke i hele opsætningsmenuen.

Region

Vælg din region:

Tidszone

Vælg din regionale tidszone:

Denne opsætningsguide hjælper dig med at opsætte basis-funktioner af 3GN. Du vil blive guidet igennem følgende punkter:

1. Angv kodeord og tidszone
2. Indstilling af trådløs LAN
3. Indstilling af trådløsoptimering
4. Opsætning af internet
5. Denset

Tryk **Næste** for at starte opsætningsguiden.

<<Tilbage Næste>>

12. Vi forslår at du skifter det oprindelige kodeord med et efter eget valg. Indtast dit nye kodeord, bekræft det og tryk derefter på **Næste**

3GN Opsætningsguide - Angiv Kodeord

Angiv kodeord

Angiv kodeord for adgang til opsætningsmenuen

Bliv et kodeord og bekræft dette. Kodeordet kan ændres senere i opsætningsmenuen eller ved at køre denne opsætningsguide igen.

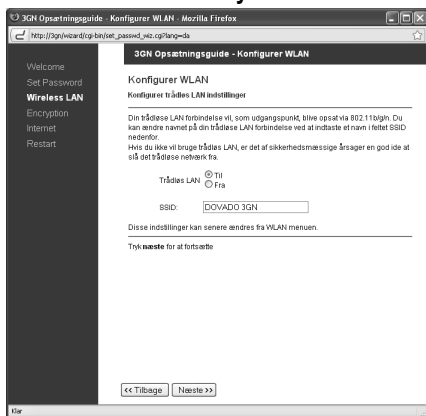
Kodeord:

Bekræft kodeord:

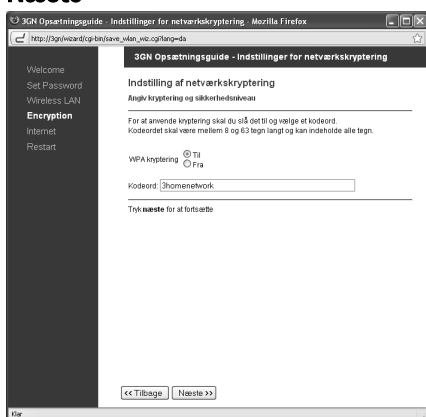
Tryk **næste** for at fortsætte.

<<Tilbage Næste>>

13. Du kan ændre navnet på dit trådløse netværk ved at indtaste et nyt navn i feltet SSID. Vælg **Fra** hvis du ikke ønsker at bruge det trådløse netværk. Tryk **Næste**



14. Vi anbefaler at ændre kodeordet til det trådløse netværk. Skriv et nyt kodeord efter eget valg mellem 8 og 63 tegn. Tryk på **Næste**



15. Indtast din PIN kode og **bredband.tre.dk** i feltet APN. Tryk **Næste**

3GN Opsætningsguide - Opsætning af internet

Internet

Konfigurer internet opsætning

3GN vil automatisk forsøge at oprette forbindelse til internettet via det tilsluttede modem. For at oprette forbindelse til 3, skal du angive PIN koden fra SIM kortet og vælge APN (Access Point Name) fra listen.

Vælg land:

Vælg APN:

Navn på adgangspunkt:

PIN kode (hvis nødvendigt):

Disse indstillinger kan senere ændres fra modem opsætningsmenuen.

Tryk **næste** for at fortsætte

<<Tilbage Næste >>

16. Du har nu konfigureret din 3GN. For at dine valg træder i kraft, skal du **genstarte** din 3GN. Tryk på **Luk** for at genstarte og vent venligst til routeren er klar.

3GN Opsætningsguide - Genstart!

Genstart

Opsætningen af 3GN er nu afsluttet

3GN opsætningsguide er afsluttet. For at anvende indstillingerne skal 3GN genstartes. Luk dette vindue for at genstarte.

Luk vindue

<<Tilbage Næste >> Luk

Tillykke! Du kan nu begynde at anvende din 3GN!



