

DOVADO WIFI ROUTER

Quick Start Guide



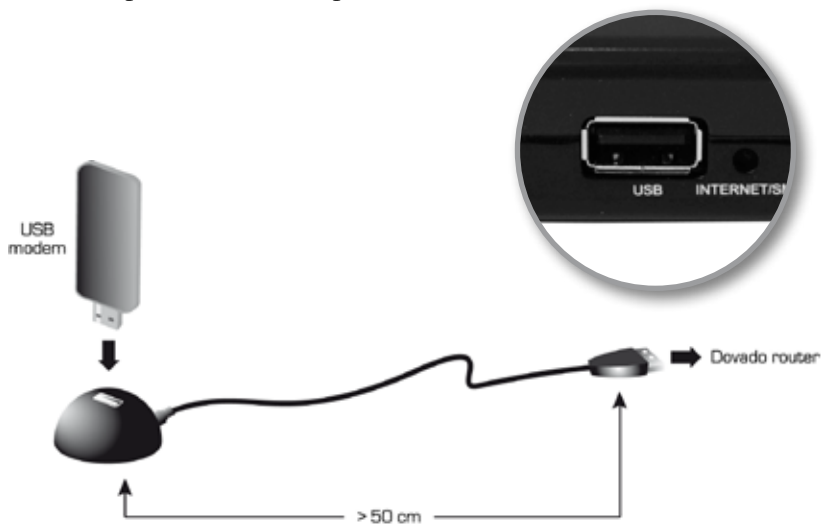
dovado

The Mobile Choice for your Broadband Internet

Quick Start Guide


Konfigurera din router i 5 enkla steg

Med en Dovado router har du tillgång till Internet via 3Mobilt Bredband. Förutom routern behöver du en dator vid installationen och konfigurationen. För att konfigurera routern använder du en webbläsare som exempelvis Internet Explorer.



Innan du kan börja konfigurera routern, bör du gå igenom följande punkter:

- 1** Anslut USB-modemet till routern eller koppla USB-modemet via den medföljande USB-förlängningskabeln till routern. Det är rekommenderat att använda USB-förlängningskabel och att placera routern och USB-modemet med minst 50 cm avstånd till varandra för bästa prestanda.

- 2 Anslut strömadaptorn till ett vägguttag och till anslutningen märkt  på routern.
- 3 Det tar ca 1 minut för routern att starta upp.
- 4 Observera! Ta aldrig bort USB-modemet från routern när den är påslagen. Koppla alltid ur strömmen innan USB-modemet tas bort.
- 5 Anslut datorn till routern via nätverkskabel (medföljer ej) eller det trådlösa nätverket (namn och lösenord finns på en etikett på sidan av routern) enligt nedan.

Anslut din dator till routern

Se till att det trådlösa nätverkskortet på din dator är aktiverat alternativt att en nätverkskabel är ansluten till nätverksporten på din dator samt till LAN-porten på routern.

När du ansluter datorn till det trådlösa nätverket så måste du veta namnet (SSID) på nätverket och krypteringsnyckeln (PASSKEY) som kallas säkerhetsnyckel i Windows. Dessa uppgifter hittar du på en etikett på sidan av routern.

Automatisk anslutning till Internet

När datorn är ansluten till routern ska du starta din webbläsare, som automatiskt går till routerns hemsida. Om ditt SIM-kort har en PIN-kod så kommer du att behöva mata in denna PIN-kod. Klicka därefter på Spara inställningarna.

Routern kommer nu att startas om och ansluta till Internet. Om anslutningen har fungerat så visas det genom att INTERNET/SMS-lampan tänds på routern. Om detta inte fungerar så gå vidare till Manuell anslutning.



Manuell anslutning till Internet

1. Starta konfigurationsguiden av routern genom att öppna din webbläsare och skriva in följande adress: **192.168.0.1**
2. Nu kommer du till routerns inloggningssida och där skriver du in följande:

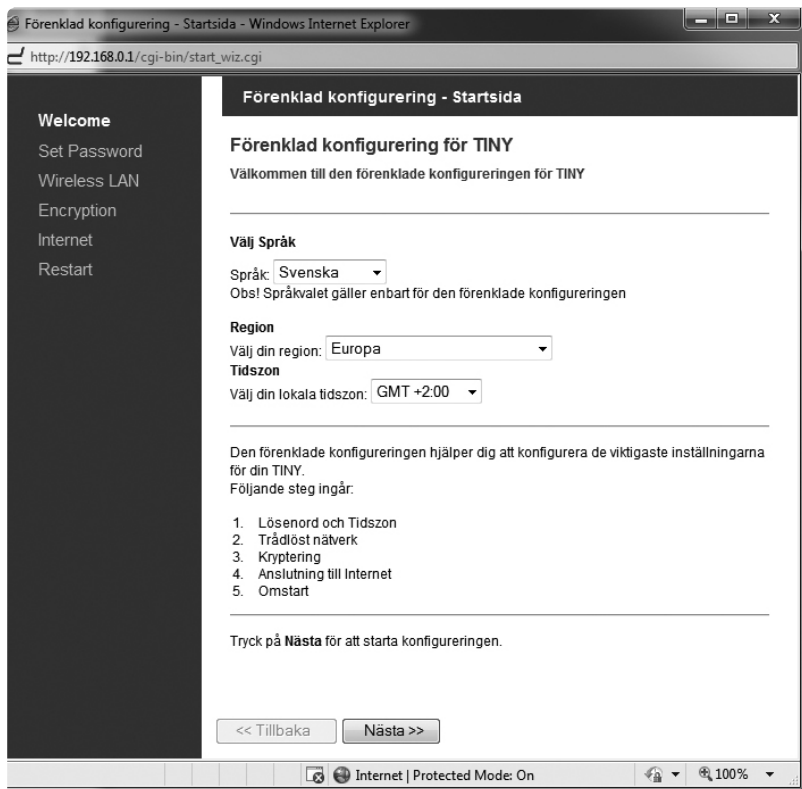
Username: admin

Password: password

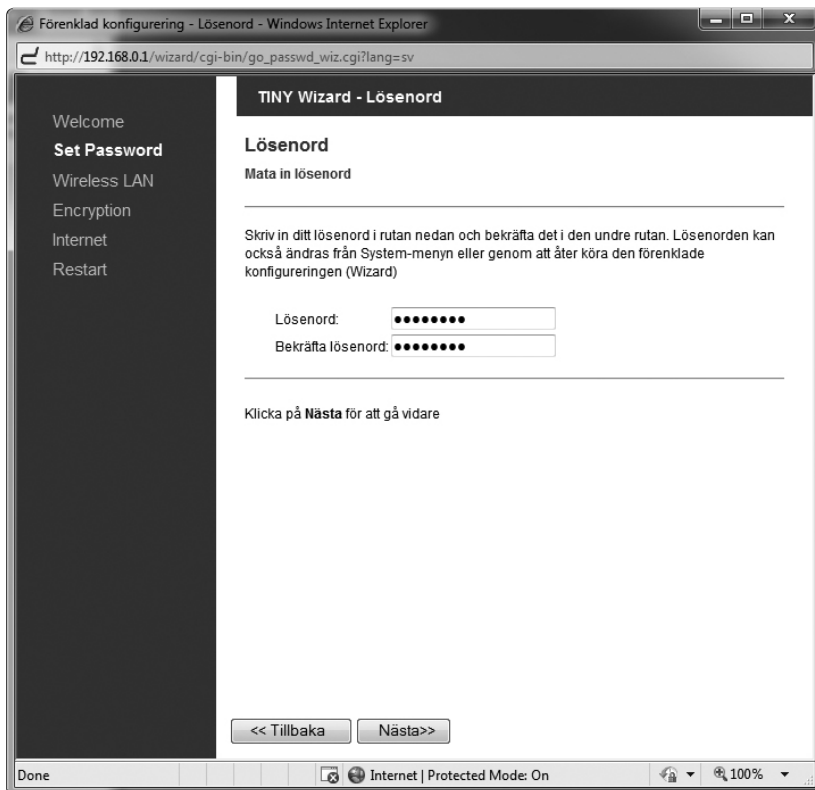
The screenshot displays the web interface of a Dovado router. At the top left is the 'dovado' logo. To the right, system information is shown: Date: 2011-07-21, Time: 13:26, Signal: 32 % (3G), Connection: USB, SMS (0), Traffic Down / Up (GB): 0.00 / 0.00, and Modem: 0.00 / 0.00. A dark sidebar on the left contains navigation links: Home, Modem, Internet, LAN, WLAN, SMS, System, Upgrade, Restart, and Logout. The main content area has a 'Login' header and the instruction 'Enter your login credentials'. Below this are two input fields labeled 'Username:' and 'Password:', followed by a 'Login' button. At the bottom of the main area, it says 'Mobile Broadband provided by' with a large '3' logo. The browser's status bar at the very bottom indicates 'Internet | Protected Mode: On' and '100%'.



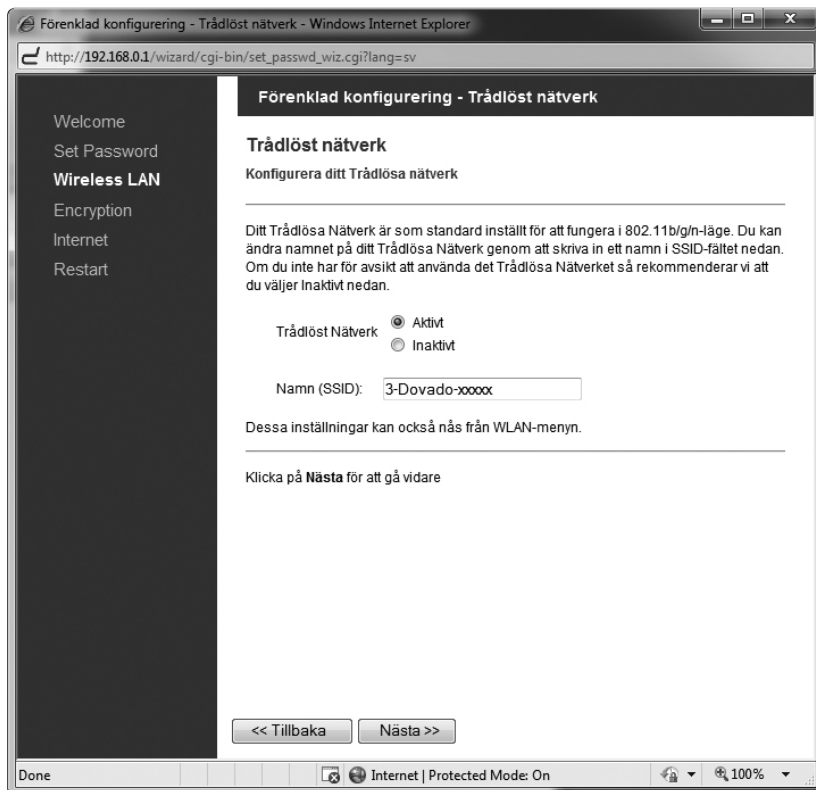
3. Gå till **Home** och klicka sedan på **Start Wizard**-länken för att starta den förenklade konfigurationen. Ett nytt fönster öppnas. Följ därefter stegen enligt nedan för att slutföra installationen.
4. Välj Språk, Region och Tidzon och tryck sedan på **Nästa**.



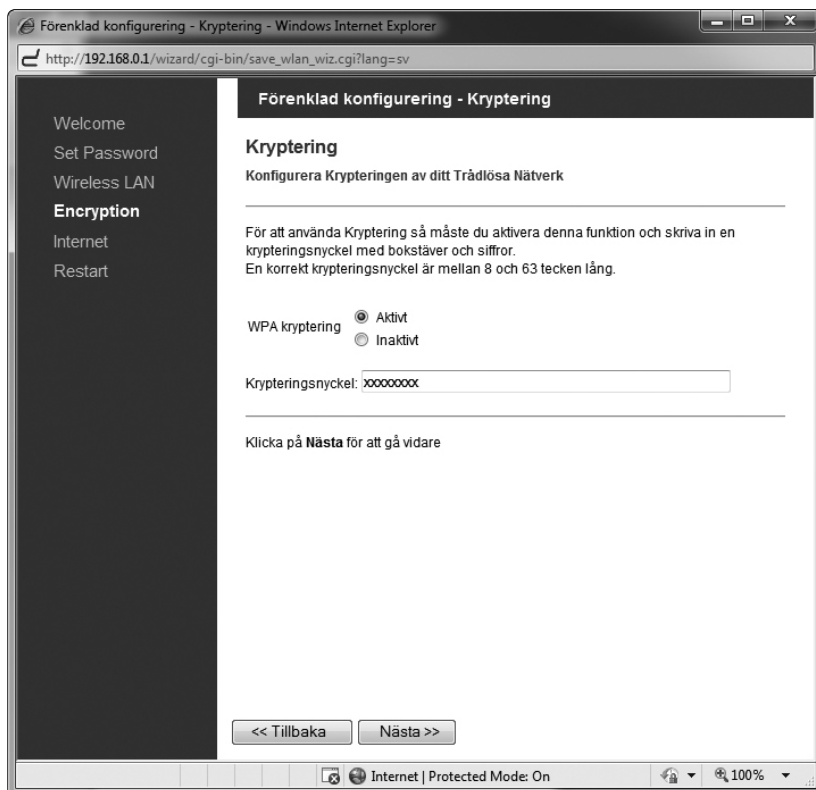
5. Vi rekommenderar att du byter det ursprungliga lösenordet till ett eget lösenord. Skriv in ditt eget lösenord och bekräfta det. Klicka sedan på **Nästa**.



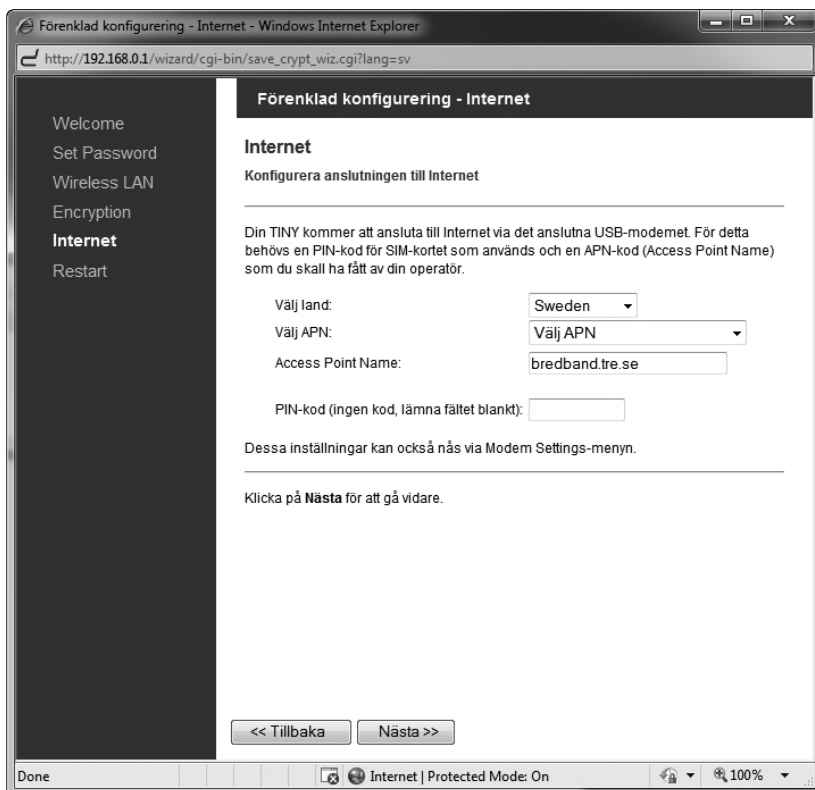
- Du kan ändra namnet på ditt Trådlösa Nätverk genom att skriva in ett namn i SSID-fältet nedan. Välj **Inaktivt** om du inte ska använda det Trådlösa Nätverket. Tryck på **Nästa**.



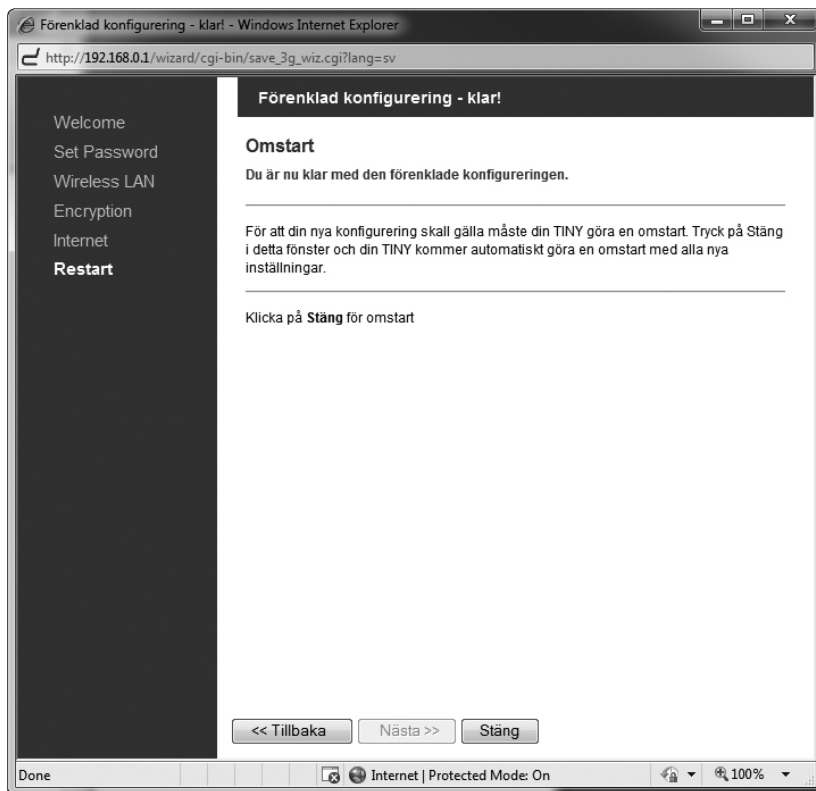
- Om du så önskar så kan du ändra Krypteringsnyckeln till ditt trådlösa nätverk. Skriv in ett lösenord mellan 8 och 63 tecken långt. Tryck på **Nästa**.



- Knappa in din PIN-kod som används och bredband.tre.se som APN. Tryck på **Nästa**.



9. Du har nu konfigurerat routern. För att din konfiguration ska börja gälla måste routern göra en omstart. Klicka på **Stäng** för omstart och vänta tills den är klar.

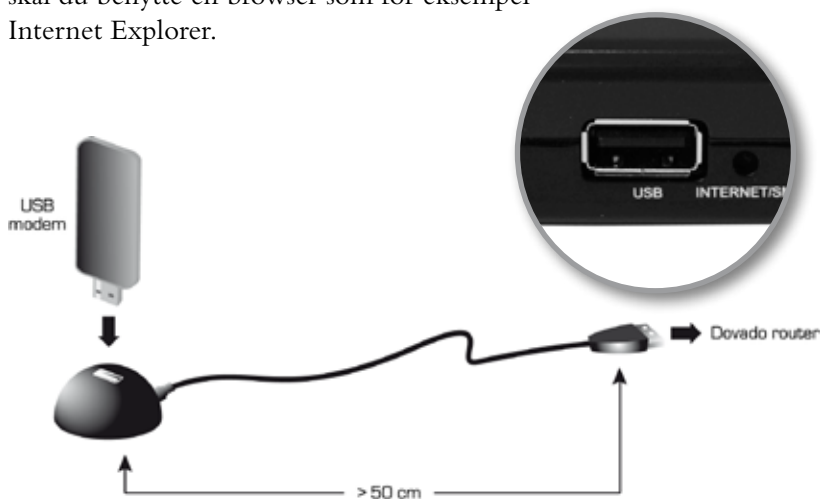


Klart! Nu kan du börja använda din router!


Quick Start Guide

Konfigurer din Dovado router

Med en Dovado router har du adgang til internettet via 3 mobilt bredbånd. Foruden din router skal du bruge et USB-modem og en computer i forbindelse med installationen. For at konfigurere din router skal du benytte en browser som for eksempel Internet Explorer.



Inden du begynder at konfigurere din router skal du gennemgå følgende punkter:

- 1** Tilslut USB modemmet direkte i routeren eller tilslut USB modemmet via det medfølgende USB forlænger-kabel til routeren. Det anbefales at anvende USB forlænger-kablet og at placere routeren og USB modemmet med mindst 50 cm afstand fra hinanden for bedst ydelse.
- 2** Tilslut strømadapteren til en stikkontakt og til indgangen mærket  på din router.

- 3 Bemærk at du aldrig må tage modemmet ud af din router når den er tændt. Du skal altid frakoble strømmen fra din router inden du fjerner modemmet.
- 4 Tilslut din computer via netværkskabel (medfølger ikke) eller det trådløse netværk. Netværks navn og kodeord som står på klistermærket på routeren.
- 5 Begynd på konfigurationen af din router ved at åbne følgende adresse i din browser: **192.168.0.1**

Tilslut din computer til routeren

Sørg for at det trådløse netværk (wi-fi) på din computer er aktiveret. Eller sørg for at computer og LAN-porten på din router er forbundet med et netværkskabel.

Når du tilslutte computeren til det trådløse netværk så skal du indtaste navnet (SSID) på netværket og krypteringsnøglen (PASSKEY) som hedder network key i Windows. Disse informationer finder du på et klistermærke på siden af routeren.

Automatisk tilslutning til Internettet

Når du nu har tilsluttet din computer til routeren så start din webbrowser som automatisk vil gå til routerens hjemmeside. Hvis dit SIM-kort har en PIN-kode så vil du skulle indtaste denne PIN-kode. Click derefter på Gem indstillinger.

Routeren vil nu genstarte sig selv og tilslutte sig til Internettet. Hvis tilslutningen lykkedes så vil INTERNET/SMS-lampen tændes på routeren. Hvis tilslutningen ikke lykkedes, gå da videre til manuel tilslutning.

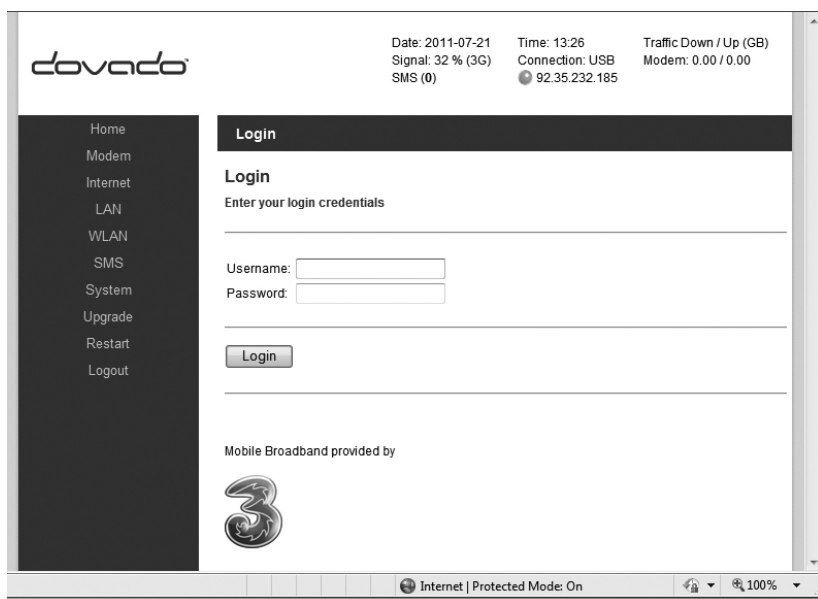


Manuel tilslutning til Internettet

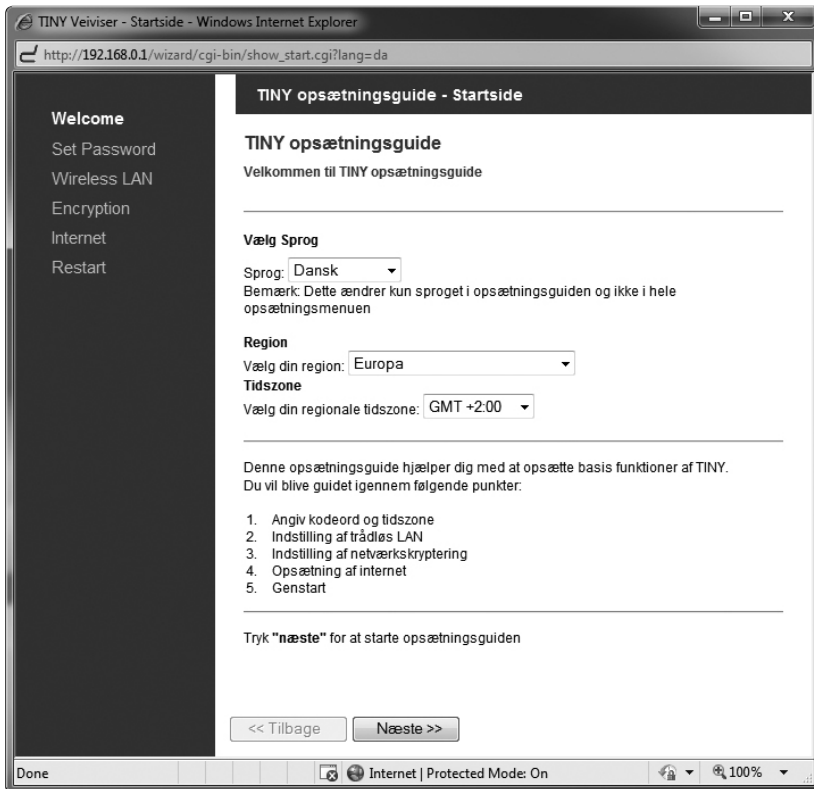
1. Start konfigurations-guiden til routeren ved at åben din webbrowser og taste følgende adresse: **192.168.0.1**
2. Nu kommer du til routerens log-in side og her skal du skrive følgende:

Username: admin

Password: password



3. Gå til **Home** og vælg **Start Wizard**-linket for at påbegynde opsætningen. Et nyt vindue åbnes, følg derefter følgende trin-for-trin for at gennemfører installationen.
4. Vælg sprog, land og tidszone. Tryk derefter på **Næste**.



5. Vi foreslår at du skifter det oprindelige kodeord med et efter eget valg. Indtast dit nye kodeord, bekræft det og tryk derefter på **Næste**.

TINY Opsætningsguide - Angiv Kodeord

http://192.168.0.1/wizard/cgi-bin/go_passwd_wiz.cgi?lang=da

Welcome

Set Password

Wireless LAN

Encryption

Internet

Restart

TINY Opsætningsguide - Angiv Kodeord

Angiv kodeord

Angiv kodeord for adgang til opsætningsmenuen

Skriv et kodeord og bekræft dette. Kodeordet kan ændres senere i opsætningsmenuen eller ved at køre denne opsætningsguide igen.

Kodeord:

Bekræft kodeord:

Tryk **næste** for at fortsætte

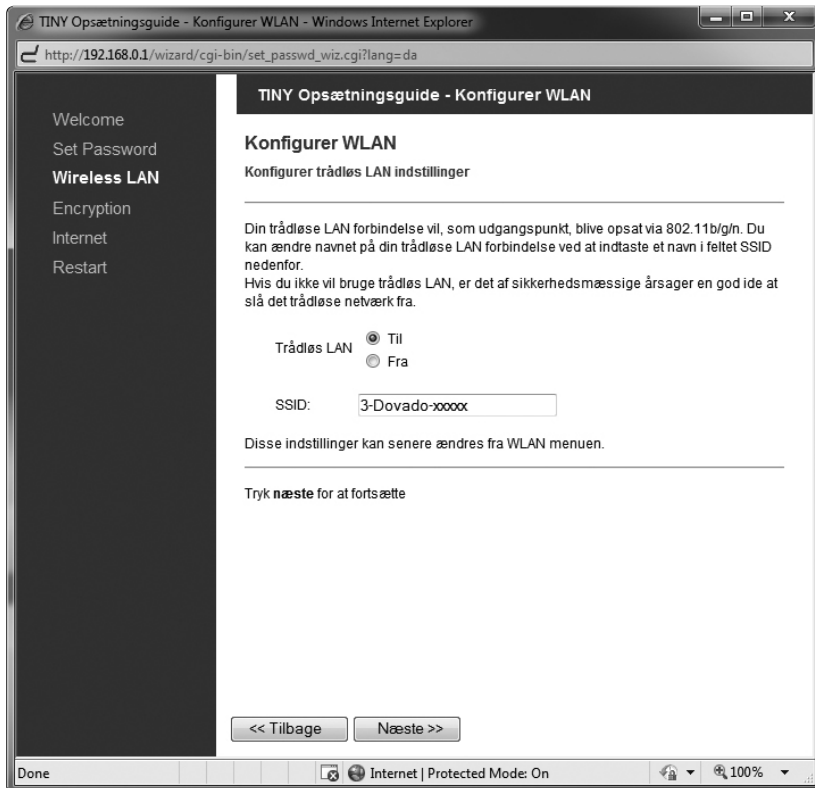
<< Tilbage Næste >>

Done Internet | Protected Mode: On 100%

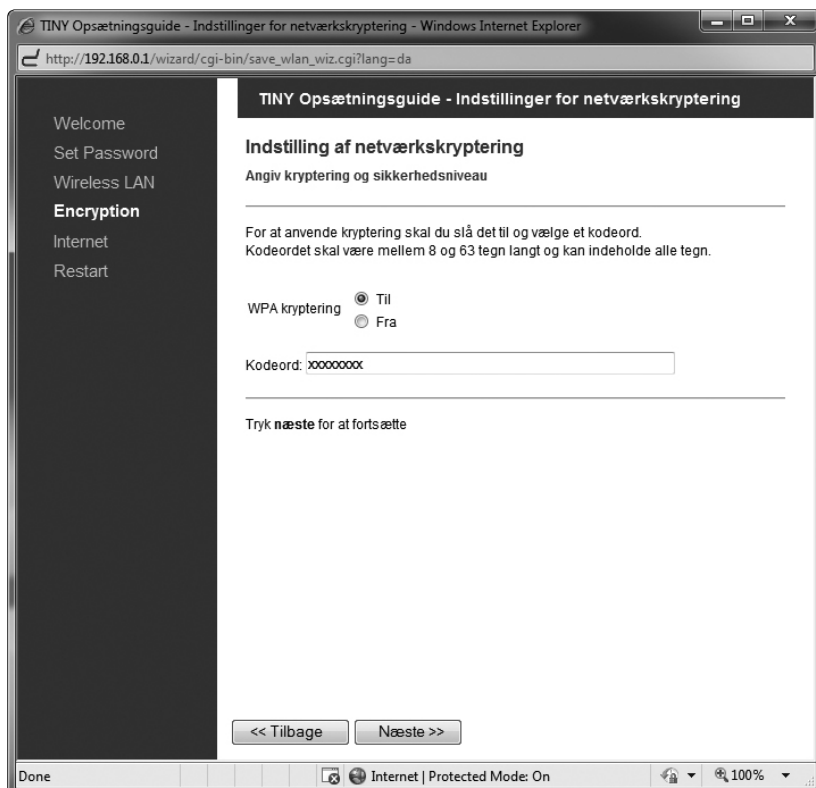
DANSK



6. Du kan ændre navnet på dit trådløse netværk ved at indtaste et nyt navn i feltet SSID. Vælg **Fra** hvis du ikke ønsker at bruge det trådløse netværk. Tryk **Næste**.



7. Vi anbefaler at ændre kodeordet til det trådløse netværk. Skriv et nyt kodeord efter eget valg mellem 8 og 63 tegn. Tryk på **Næste**.



DANSK



8. Indtast din PIN kode og bredband.tre.dk i feltet APN. Tryk **Næste**.

TINY Opsætningsguide - Opsætning af internet

http://192.168.0.1/wizard/cgi-bin/save_crypt_wiz.cgi?lang=da

Welcome
Set Password
Wireless LAN
Encryption
Internet
Restart

Internet
Konfigurer internet opsætning

TINY vil automatisk forsøge at oprette forbindelse til internettet via det tilsluttede modem. For at oprette forbindelse til 3, skal du angive PIN koden fra SIM kortet og vælge APN (Access Point Name) fra listen.

Vælg land:

Vælg APN:

Navn på adgangspunkt:

PIN kode (hvis nødvendigt):

Disse indstillinger kan senere ændres fra modem opsætningsmenuen.

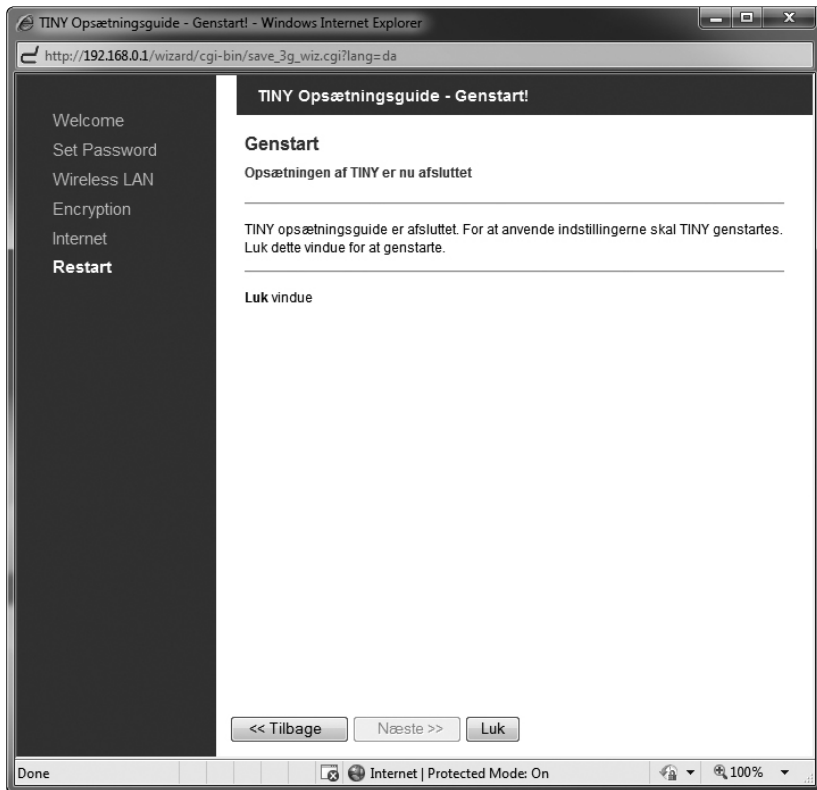
Tryk **næste** for at fortsætte

<< Tilbage Næste >>

Internet | Protected Mode: On 100%



9. Du har nu konfigureret din router. For at dine valg træder i kraft, skal du genstarte din router. Tryk på **Luk** for at genstarte og vent venligst til routeren er klar.



Til lykke! Du kan nu begynde at anvende din router!



The Mobile Choice for your Broadband Internet