

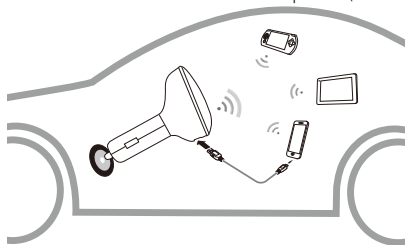
Snabbguide

Tack för att du valde HiLink CarFi. Med HiLink CarFi kan dina bärbara enheter ansluta till ett Wi-Fi-nätverk när du befinner dig i ett fordon i rörelse.

Tillämpningsscenario

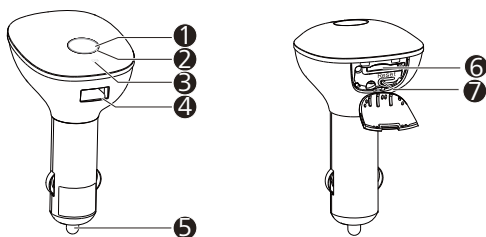
Anslut strömsladden som hör till HiLink CarFi till bilens cigarettändaruttag (12 V). Din HiLink CarFi kommer då att kunna:

- Tillhandahålla Internetåtkomst för Wi-Fi-enheter.
- Leverera ström till enheter via USB-porten (märkeffekt: 5 V, 1 A)



Bekanta dig med din HiLink CarFi

Följande bild visar HiLink CarFi. Bilden fungerar endast som referens. Den faktiska produkten kan se annorlunda ut.



❶ Strömbrytare

❷ Nätindikator

- Blinkar rött: HiLink CarFi startar.
- Lyser rött: HiLink CarFi kunde inte ansluta till nätverket eller endast ett 2G-nät tillgängligt.
- Lyser gult: svag 3G/LTE-signalstyrka eller extern laddning inaktiverad.
- Lyser grönt: stark 3G/LTE-signalstyrka.
- Blinkande turkos: programvaran för HiLink CarFi uppdateras.

❸ Meddelandeindikator

- Blinkar vitt (första 3 minuterna) och lyser därefter vitt med fast sken: inkorgen är full.
- Lyser vitt: det finns olästa meddelanden i inkorgen, eller inkorgen är full.
- Släckt: det finns inga olästa meddelanden i inkorgen.

❹ USB-port

❺ 12 V strömkontakt

❻ Micro-SIM-kortplats

❼ RESET-knapp

Håll in återställningsknappen i 2 sekunder för att återställa HiLink CarFi till fabriksinställningarna.

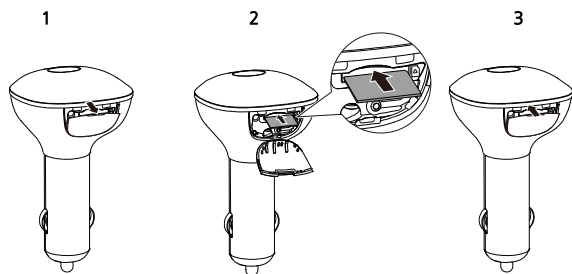
Obs:

Om du återställer standardinställningarna för HiLink CarFi kommer alla tidigare inställningar att raderas.

Komma igång

Steg 1:

Sätt i micro-SIM-kortet.



Steg 2:

Sätt i HiLink CarFi i bilens cigarettändaruttag (12 V).

Steg 3:

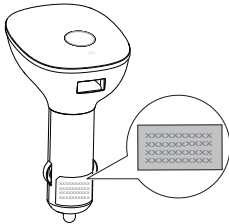
Håll in strömknappen för att slå på HiLink CarFi. Den kommer automatiskt att ansluta till det nätverk som hör till SIM-kortet.

Steg 4:

Sök efter det nyligen skapade Wi-Fi-nätverket på din enhet (t.ex. din smarttelefon, surfplatta eller bärbara spelkonsol). Ange SSID för din HiLink CarFi och skriv in Wi-Fi-lösenordet.

Obs:

- Standard-SSID och Wi-Fi-lösenordet är tryckta på HiLink CarFi, se följande bild.
- Om du har konfigurerat ett nytt lösenord för Wi-Fi-åtkomst anger du det nya Wi-Fi-lösenordet.



Du är nu ansluten till Internet via HiLink CarFi.

Obs:

Om inga enheter ansluts till din HiLink CarFi inom 30 minuter kommer den att inaktivera sitt Internetsnätverk. Om inga enheter ansluts inom 2 timmar kommer din HiLink CarFi att stängas av automatiskt.

Hantera din HiLink CarFi via appen Mobile WiFi

Kontrollera detaljerad information, t.ex. SMS och datatrafik, eller ändra SSID och Wi-Fi-lösenord på din HiLink CarFi med appen Mobile WiFi.

Hämta appen:



Om du har en iOS-enhet söker du efter **HUAWEI Mobile WiFi** i App Store.



Om du har en Android-enhet söker du efter **HUAWEI Mobile WiFi** i Google Play eller Huawei's App Center.

Obs:

Om du har en Android-enhet ock inte kan komma åt Internet för att hämta Mobile WiFi appen kan du ansluta enheten till HiLink CarFi, ange <http://192.168.8.1> i webbläsarens adressruta och hämta appen från CarFi-flashminnet genom att följa instruktionerna på skärmen. Du kanske inte har den senaste versionen av appen. Du kan uppdatera den via Internet.

Tips:

Använd HiLink CarFi på en plats med god ventilation.

1. Om HiLink CarFi inte fungerar, prova följande:
 - Starta om HiLink CarFi
 - Återställ HiLink CarFi till fabriksinställningarna
 - Kontakta återförsäljaren
2. Överhettningsskydd: Om enhetens temperatur överstiger dess idealiska drifttemperaturområde kommer Wi-Fi-funktionen eller funktionen för extern laddning att inaktiveras. Därför bör du använda enheten inom det rekommenderade temperaturområdet.
3. Använd inte HiLink CarFi i ett 24 V cigarettändaruttag. Om du gör det kan HiLink CarFi skadas.
4. I vissa bilar stängs strömmen till cigarettändaren av tillfälligt vid start. I så fall stängs HiLink CarFi av. Tryck på strömknappen för att slå på den igen.

LTE är ett varumärke som tillhör ETSI.